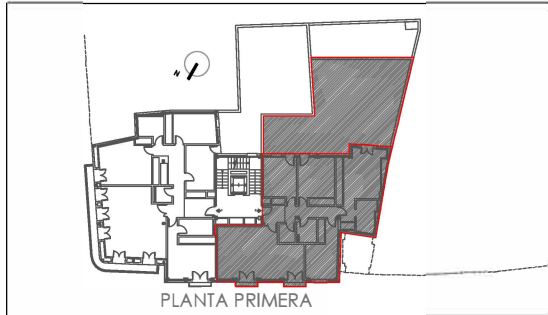


Plaza Mayor ad home



EDIFICIO DE 6 VIVIENDAS, LOCALES, GARAJE Y TRASTEROS

PLAZA MAYOR Nº 8 y CALLE MAYOR Nº2. GUADALAJARA



VIVIENDA B. TRES DORMITORIOS

Ubicación: PLANTA PRIMERA

Unidades: 1

SUPERFICIE ÚTIL INTERIOR: 121.66 m²

SUPERFICIE ÚTIL EXTERIOR: 86.21 m²

SUPERFICIE CONSTRUIDA: 167.58 m²

Con parte proporcional de zonas comunes

ESTANCIA SUPERFICIE ÚTIL

Entrada	4.15 m ²
Distribuidor	5.35 m ²
Cocina	11.86 m ²
Salón Comedor	35.86 m ²
Dormitorio 1	22.78 m ²
Dormitorio 2	13.90 m ²
Dormitorio 3	15.42 m ²
Aseo	2.81 m ²
Baño 1	5.48 m ²
Baño 2	4.05 m ²

NOTA

(*) Este documento (tanto su parte gráfica como los datos referidos a superficies), tiene carácter meramente orientativo, sin perjuicio de la información más exacta contenida en la documentación técnica del edificio y queda sujeto a todas aquellas modificaciones que sean necesarias por requerimientos técnicos o administrativos, no siendo, en consecuencia, vinculante desde el punto de vista contractual. Todo el mobiliario que se muestra en este plano, incluido el de la cocina, se ha incluido a efectos meramente orientativos y decorativos.

MAE

INICIATIVAS TERRITORIALES S.L.
Miguel Ángel Enbid, Arquitecto