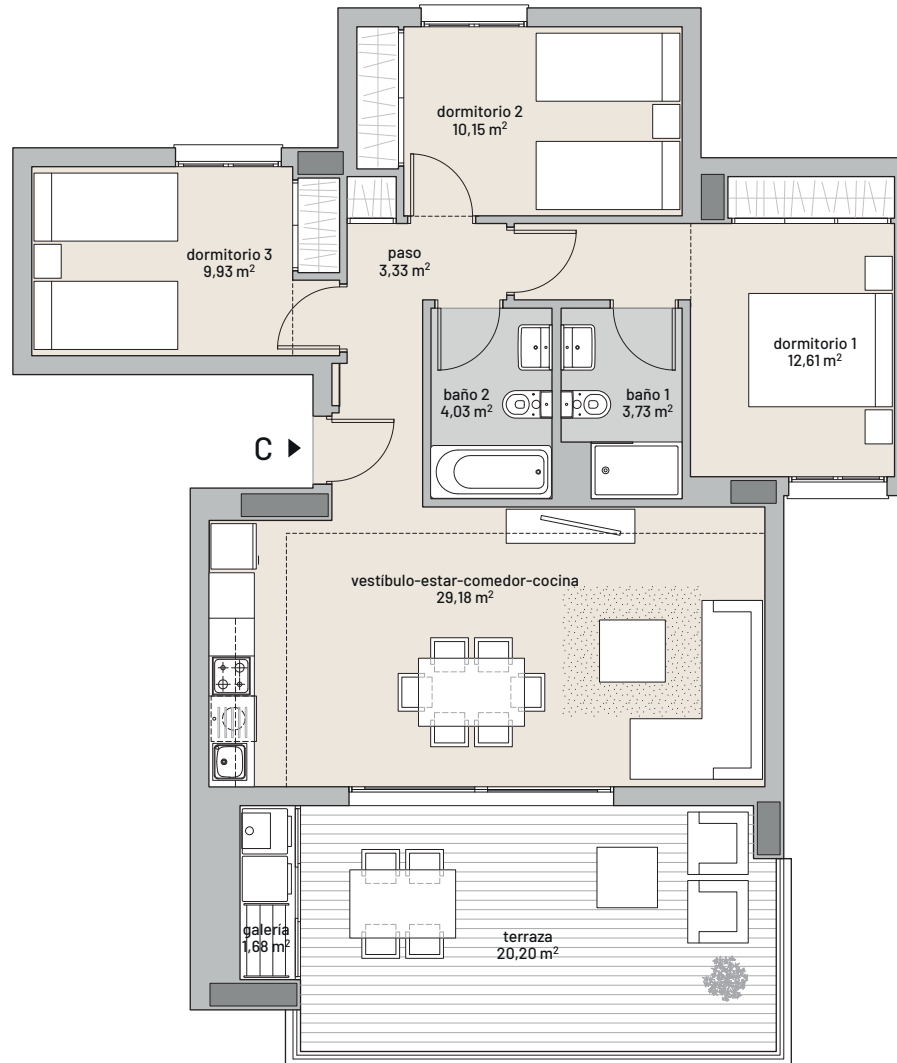


PISO 2C



Escala gráfica



SUPERFICIES ÚTILES

| | |
|--------------------------------|----------------------|
| Vestíbulo-estar-comedor-cocina | 29,18 m ² |
| Paso | 3,33 m ² |
| Dormitorio 1 | 12,61 m ² |
| Dormitorio 2 | 10,15 m ² |
| Dormitorio 3 | 9,93 m ² |
| Baño 1 | 3,73 m ² |
| Baño 2 | 4,03 m ² |
| Terraza | 20,20 m ² |
| Galería | 1,68 m ² |

SUPERFICIE ÚTIL INTERIOR 72,96 m²

SUPERFICIE ÚTIL EXTERIOR 21,88 m²

SUP. CONSTRUIDA con parte proporcional de zonas comunes 138,10 m²