



**HATIKOS**  
byCHR **2**



## MEMORIA DE CALIDADES

## CALIDADES GENERALES



### ESTRUCTURA

Estructura de hormigón armado formada por pilares y forjado unidireccional a base de losa prefabricada y/o bovedilla y vigueta.



### CUBIERTA

Cubierta plana transitable con capa de aislamiento e impermeabilizada según CTE.



### FACHADAS

Fachadas compuestas por las siguientes capas: acabado exterior, cámara de aire, aislamiento térmico-acústico, hoja interior.

El acabado exterior cambia en función de las zonas, para materializar la estética vanguardista del edificio. Se construirá con paneles prefabricados de GRC y/o piezas cerámicas y/o elementos de chapa.



### JARDINES Y TERRAZAS

Las terrazas en plantas 1,2,3 y ático, estarán soladas con gres porcelánico apto para exteriores, y estética acorde con el resto de la vivienda.

Los jardines y/o terrazas ubicados en planta baja, estarán solados con hormigón impreso en ciertas zonas y en otras zonas con césped artificial.





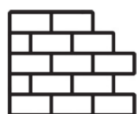
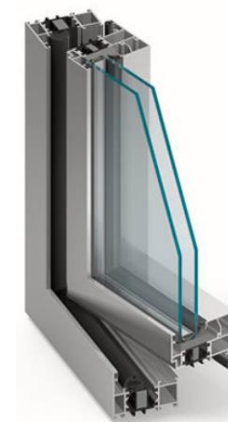
### CARPINTERÍA EXTERIOR

Carpintería exterior de PVC o aluminio con rotura de puente térmico. Ventanas con un elemento de apertura de tipo **oscilobatiente** (solo en ventanas, no en puertas).

En general, serán grandes ventanales que permitan la entrada abundante de luz natural.

Persianas de aluminio con aislamiento y de color igual a la carpintería.

Los vidrios de ventanas serán de doble acristalamiento, con cámara intermedia y **baja emisividad**.



### DISTRIBUCIÓN INTERIOR

La tabiquería interior que delimita las diferentes estancias estará compuesta placas de yeso laminado sobre estructura de acero intermedia y aislamiento interior térmico-acústico.



### CLIMATIZACIÓN Y AGUA CALIENTE SANITARIA

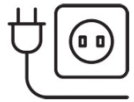
Calefacción por suelo radiante y refrigerante alimentado por aerotermia.



Salón y dormitorios dispondrán de regulación individual.

Ventilación interior de las viviendas mecánica de doble flujo con recuperador de calor.





## ELECTRICIDAD

La cocina estará dotada de aparatos de iluminación empotrados en el falso techo tipo DOWN LIGHT LED.

Los baños y aseos se entregarán también con aparatos de iluminación tipo DOWN LIGHT LED o DICROICOS LED.

Electricidad, Televisión y telecomunicaciones (telefonía y fibra óptica).

Tomas de teléfono y TV en salón, cocina y todos los dormitorios.

La instalación eléctrica de las viviendas se realiza en cumplimiento del REBT.

Instalación de Video Portero.

Mecanismos marca NIESEN o similar.





## FONTANERÍA Y APARATOS SANITARIOS

### BAÑO SUIT

Toma de lavabo.

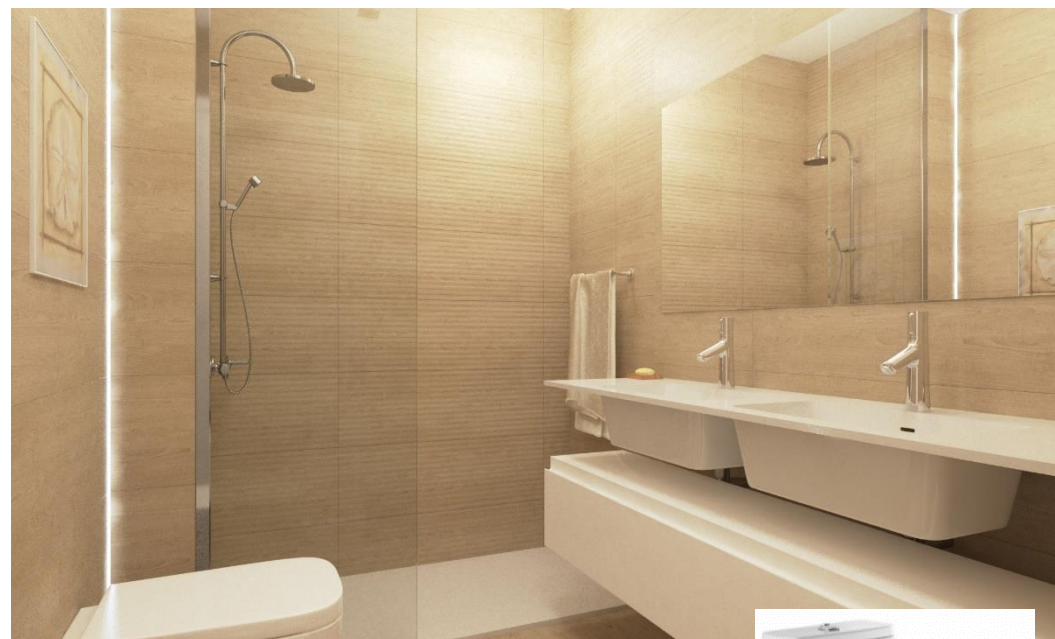
Inodoro color blanco, suspendido.

Plato de ducha de gran formato, en color blanco.

La grifería será monomando.

Aparatos sanitarios y grifería

marca GALA o JACOB DELAFON o similar.



### BAÑO SECUNDARIO

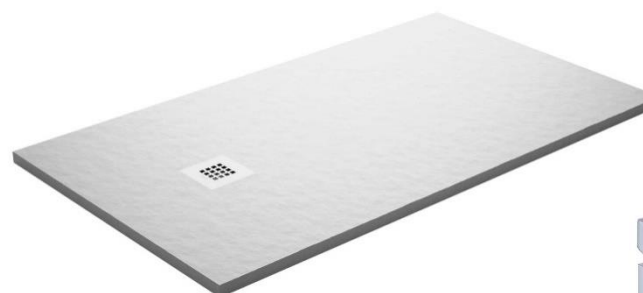
Lavabo e inodoro de color blanco.

Bañera, en color blanco.

Grifería monomando.

Aparatos sanitarios y grifería

marca GALA o JACOB DELAFON o similar.





## URBANIZACIÓN Y ZONAS COMUNES

### EXTERIORES ZONA INFANTIL

Piscina comunitaria infantil.

Zona de juegos con pantalla y PS5.

Parque infantil.



### EXTERIORES ZONA ADULTOS

Zona de juegos tradicionales con billar y fútbolín.

Piscina comunitaria de adultos.

Zonas verdes.

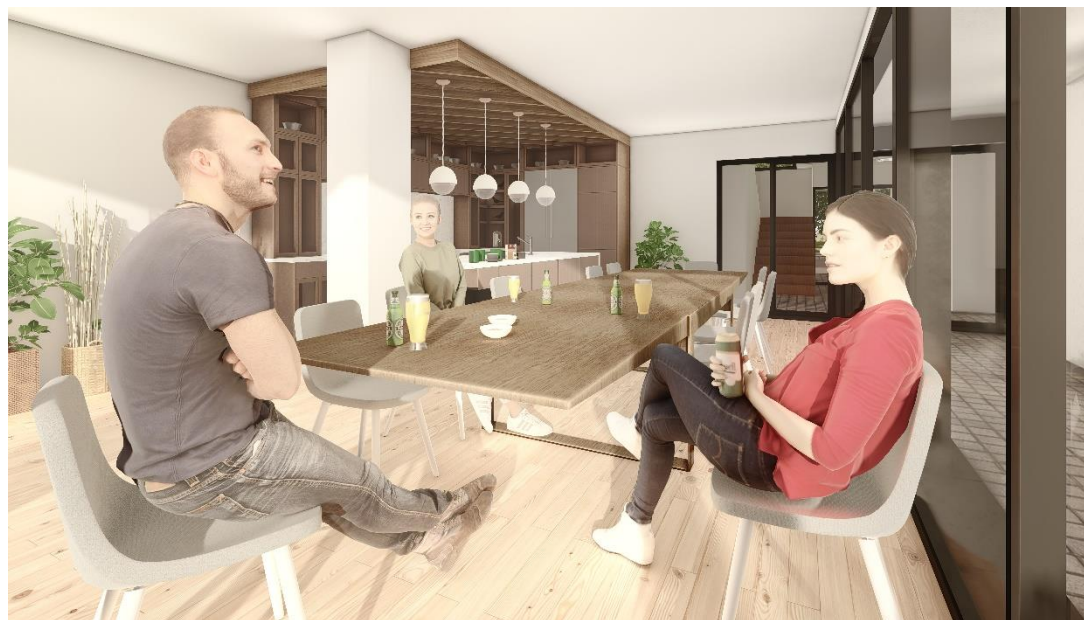


## INTERIORES

Gimnasio.

Espacio “wellness” con spa y sauna.

Club social con zona gourmet. Se trata de un espacio común para todos los propietarios, para usar de manera individual o promover eventos vecinales.



El edificio consta de 3 portales, compuestos por los siguientes elementos:

- Puerta de entrada a portal de aluminio y vidrio.
- Solados de gres porcelánico y/o granito, aptos para nivel de tránsito elevado.
- Paramentos verticales combinando acabados nobles (gres porcelánico y/o madera) con pintura plástica lisa y elementos decorativos (espejos, murales...)
- Ascensores eléctricos gearless de bajo consumo, cabina en acabado inoxidable e iluminación led.
- Iluminación led en zonas comunes.





## CALIDADES ESPECÍFICAS - DISEÑO INTERIOR



### SUELOS

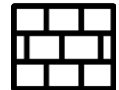
- El hall de entrada, pasillo, Salón-Comedor y los dormitorios tendrán tarima laminada sintética tipo AC5, con rodapié a juego con las puertas.
- Los suelos de la cocina y baños estarán realizados en gres porcelánico.



### TECHOS

- Falso techo en hall, pasillo, cocina y aseos.
- Techo de salón, dormitorios, hall y pasillo sin falso techo, salvo en zonas que sea necesario el paso de instalaciones.

No obstante, la promotora podrá instalar falso techo en toda la vivienda si lo considerara conveniente.



### PARAMENTOS VERTICALES

- Las paredes de la cocina y los baños contarán con zonas alicatadas con material cerámico en ciertas zonas y/o pintura lisa resistente a la humedad en otras.
- Los paramentos verticales están acabados con pintura plástica lisa en color,  
y blanca mate en techos.



## CARPINTERÍA INTERIOR



- Puerta de acceso a vivienda blindada, con terminación en interior a juego con el resto de puertas y con mirilla electrónica.
- Puertas interiores de paso, con terminación lacada lisa.
- Las puertas de cocinas serán vidrieras y/o de vidrio.
- Se incluye un armario empotrado en las viviendas con las siguientes especificaciones:
  - Vivienda de 1-2 dormitorios, 1 armario.
  - Vivienda de 3-4 dormitorios, 2 armarios.





## NOTAS

*Plaza de garaje incluida en el precio.*

*Trastero anejo incluido en el precio.*

*La cocina se entregará sin amueblar.*

*Todas y cada una de las calidades anteriormente reseñadas, se indicarán con carácter orientativo, pudiendo ser variadas por la Promotora o la Dirección Facultativa de la obra, por otras similares o equivalentes, tanto en su manera como en su concepto, y todo ello por necesidades constructivas o de diseño.*

