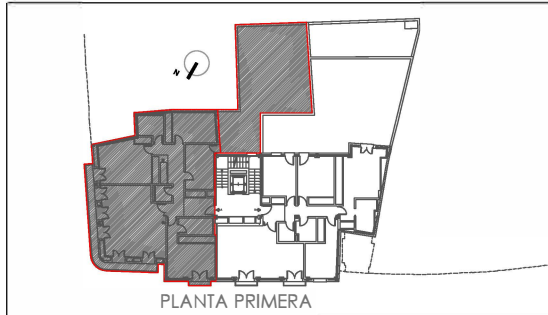


Plaza Mayor

ad home



EDIFICIO DE 6 VIVIENDAS, LOCALES, GARAJE Y TRASTEROS

PLAZA MAYOR Nº 8 y CALLE MAYOR Nº2. GUADALAJARA



VIVIENDA A. TRES DORMITORIOS

Ubicación: PLANTA PRIMERA

Unidades: 1

SUPERFICIE ÚTIL INTERIOR: 133.32 m²

SUPERFICIE ÚTIL EXTERIOR: 79.15 m²

SUPERFICIE CONSTRUIDA: 183.64 m²

Con parte proporcional de zonas comunes

ESTANCIA: SUPERFICIE ÚTIL

Entrada	6.07 m ²
Distribuidor	12.29 m ²
Cocina	11.45 m ²
Salón Comedor	37.31 m ²
Dormitorio 1	18.97 m ²
Dormitorio 2	21.43 m ²
Dormitorio 3	13.28 m ²
Aseo	2.41 m ²
Baño 1	5.00 m ²
Baño 2	5.11 m ²

NOTA

(*) Este documento (tanto su parte gráfica como los datos referidos a superficies), tiene carácter meramente orientativo, sin perjuicio de la información más exacta contenida en la documentación técnica del edificio y queda sujeto a todas aquellas modificaciones que sean necesarias por requerimientos técnicos o administrativos, no siendo, en consecuencia, vinculante desde el punto de vista contractual. Todo el mobiliario que se muestra en este plano, incluido el de la cocina, se ha incluido a efectos meramente orientativos y decorativos.